

たんぽぽつしん



令和7年 1月発行

新たな年を迎え、皆様いかがお過ごしでしょうか。施設行事のたんぽぽマルシェや一日外出など、普段の活動の様子をご利用者の表情を交えながらお伝えします。

施設内行事 (マルシェ)



どれも美味しそう。沢山食べ物並んでたよ！

10月22日にマルシェを行いました。ご利用者様やそのご家族、地域の方々が交流できる場を作り、楽しんで頂けるように企画しました。

たんぽぽの出し物は、手作りハガキやポッチャ・輪投げを提供しました。販売ブースでは、作業所来夢様、らふかつと様、MORE S and様による飲食販売を行いました。また、雑貨ブースでは、共栄作業所、あさけワークスの販売が行われました。

地域の方々と交流が出来てとても楽しい時間を過ごしました。



ポッチャで高得点目指して、景品ゲットするぞ！



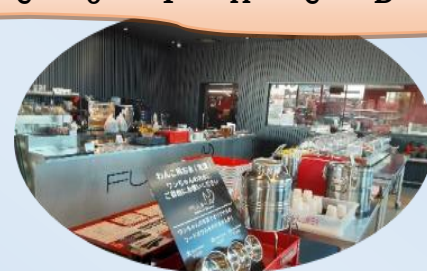
ポッチャコーナー



一日外出 (社会体験)



F U J I H U B



プリン美味しい



手作り缶バッジ！

一日外出では、いなべ市大安町にある FUJIHUB へ出掛けました。体験コーナーで手作り缶バッジを作りお土産にしました。お昼は、食べたいランチを選びみんなで美味しく頂きました。お土産にケーキやプリンを買うなど、沢山の楽しい思い出が出来ました。

新規職員紹介 理学療法士 福岡伸哉



2週間に1回程度の頻度で、たんぽぽに訪問させて頂いております。理学療法士の福岡伸哉です。活動のお時間に身体機能訓練の指導やご相談を受けております。

ご利用者様の皆さんの身体機能が少しでも維持、向上できるようにご協力させて頂きたいと思っています。よろしくお願いいたします。

ボランティア募集

たんぽぽでは、一緒に楽しく過ごして頂けるボランティアを募集しています。初めての方も大歓迎！ご興味のある方はぜひ下記までご連絡ください。

～今までのボランティア例～
生活支援・イベント手伝い・フラダンス・合唱・
本朗読・ピアノ演奏 など

編集後記

あけましておめでとうございます。新しい一年がみなさまにとって、笑顔と喜びの年になりますよう、お祈り申し上げます。気温が下がり、空気が乾燥する冬は、インフルエンザやノロウイルスなどによる感染症が流行します。食事と休養を十分にとり、免疫力を高め、冬を元気に過ごしていきましょう。

発行 障害者自立支援施設たんぽぽ
〒510-0943
四日市市西日野町4070-1
TEL:059-322-5567
FAX:059-321-8561
Eメール: tanpopo@m5.cty-net.ne.jp

