

障害者福祉センター  
からのお知らせ

# WITH ~ウィズ・障害のある人と共に~

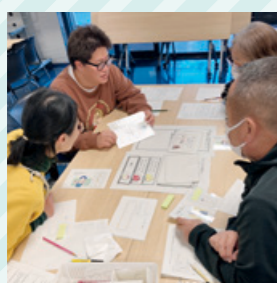
## 令和7年度 障害者福祉講座 開催報告

令和8年3月21日(土)に障害者福祉講座を開催しました。

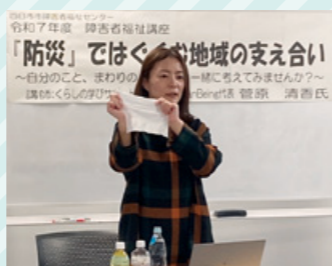
「『防災』ではぐくむ地域の支え合い～自分のこと、まわりの人のこと、一緒に考えてみませんか?～」と題し、地域での防災意識向上のきっかけづくりとして“ささえあいゲーム”を実施しました。

日常的な備蓄のあり方とともに、実際に災害が発生した時に困ること、そのような場面で自分に何ができるか等を参加者同士で出し合い、地域での『助け合いの力=防災力』として話し合いました。

ゲームに参加された皆さんには、にぎやかな雰囲気の中にも自助・共助の大切さも感じていただけたようでした。講師の菅原氏考案のゲームに、参加者の皆さんの意見を反映させた“ささえあいゲーム”を今後様々なところで活用していきたいと思っております。



▲参加者全員でゲームを実施しました



▲講座のひとコマ



▲備蓄食品の紹介

## 障害者福祉センター事業のご案内

障害者福祉センターでは、身体障害者の自立と社会参加を促進するため、デイサービス事業を行っています。興味のある人は、気軽にお問い合わせください。



▲紹介ページはこちら

申し込み・問い合わせ先 四日市市障害者福祉センター ☎:059-354-8275 FAX:059-354-8426  
✉:y-with@m3.cty-net.ne.jp

## 心あたたまるご寄付ありがとうございました。

- 尾間文子様 ●幸宏4様 ●一般財団法人 三重県環境保全事業団様
- 株式会社 永和商事様 ●キオクシア株式会社 四日市工場様
- 北納屋町大師寺御詠歌講寒行出仕者一同様 ●公益社団法人 四日市市シルバー人材センター様

## 会費ご協力のお願い

皆様からご協力いただきました四日市市社会福祉協議会会費は、地域福祉推進のため、地域の福祉活動支援や福祉ボランティアのまちづくり事業などの財源に充てさせていただきます。令和8年度も皆様のご協力をお願いいたします。

1口あたりの会費額

- 一般会員：個人・世帯 1口 500円(年額)
  - 団体会員：自治会・団体・施設・企業等 1口 500円以上(年額)
- ※自治会は原則1世帯15円

税制優遇について

- 会費(寄付金)には税制上の特典があります
  - 所得税：所得控除(寄付金控除)
  - 法人税：損金算入限度額あり
- 詳細は四日市市社会福祉協議会HPをご覧ください

## 四日市市社会福祉協議会の公式SNS&WEBはこちらから

- 四日市市社会福祉協議会 公式SNSではイベントや日々の活動をアップデートしていますので、ぜひフォローをお願いします!
- 四社協ホームページ、ボランティア情報紙「ボランティアのたまご」、各施設の広報紙もこちらからチェック!



発行/社会福祉法人四日市市社会福祉協議会 四日市市諏訪町2番2号(四日市市総合会館2階)

☎:059-354-8265 FAX:059-354-6486 ✉:y-syakyo@m5.cty-net.ne.jp

社協だより

# かけはし

2026年7月 第168号

(令和8年7月5日発行)

特集 四日市市社協法人認可60周年



四日市市社会福祉協議会は法人認可60周年を迎えました

# 四日市市社会福祉協議会は 法人認可60周年を 迎えました

主な出来事

- 北海道新幹線開通
- 「熊本地震」発生
- 伊勢志摩サミット開催
- 「ニッポン一億総活躍プラン」閣議決定。「地域共生社会の実現」が盛り込まれる
- リオデジャネイロ夏季オリンピック・パラリンピック開催

- 民生委員制度100周年
- 社会福祉法改正



- 平昌オリンピック・パラリンピック開催
- 「西日本豪雨」発生

- 徳仁天皇陛下がご即位、「令和」に改元
- 消費税の標準税率(10%)軽減税率(8%)スタート

- 社会福祉法改正
- 国内初の新型コロナウイルスの感染を確認
- 東京夏季オリンピック延期決定
- 緊急事態宣言発出(4月7日)
- 「3密」避ける新しい生活様式が日常に

- 新型コロナウイルスのワクチン接種スタート
- 東京夏季オリンピック・パラリンピック無観客開催

- 北京冬季オリンピック・パラリンピック開催
- ロシアがウクライナへ侵略を開始
- 新型コロナウイルス「オミクロン株」が流行

- こども家庭庁設立
- 新型コロナウイルスの感染法上の分類が「5類」に引き下げ

- 「令和6年能登半島地震」発生
- パリ夏季オリンピック・パラリンピック開催

- 大阪・関西万博開催
- 戦後80年

2016  
平成28年

2017  
平成29年

2018  
平成30年

2019  
令和元年

2020  
令和2年

2021  
令和3年

2022  
令和4年

2023  
令和5年

2024  
令和6年

2025  
令和7年

2026  
令和8年

4月  
総合事業開始

4月  
入院入所サポートモデル事業を開始

7月  
広島(呉市)豪雨支援のため職員派遣



呉市豪雨支援職員派遣



4月  
生活困窮者自立支援事業の受託運営開始に伴い「生活支援室」を開設

10月  
台風19号支援のため長野市へ職員派遣

11月  
台風19号支援のため栃木市へ職員派遣

## コロナ禍における主な取組・影響

①へ

## コロナ禍における主な取組・影響

②へ

2月  
Facebook「被災者支援チーム四日市」の開設

3月  
「よっかいち福祉の店」閉店

4月  
「中央老人福祉センター」が「介護予防等拠点施設ステップ四日市」に名称変更

6・7月  
能登半島地震支援のため職員派遣



チーム四日市能登

4月  
食品ロスマッチング事業の受託運営開始

7月  
災害ボランティア地域アドバイザー人材育成派遣業務の受託運営開始

11月  
東海・北陸B-1グランプリin四日市へ参加



災害VC地域アドバイザー市民総ぐるみ訓練啓発ブース



食品ロスマッチング事業

4月  
第7次地域福祉活動計画 策定

4月  
「四日市市障害者自立生活支援センターかがやき」が、「障害者相談支援センターかがやき」に名称変更

6月  
一宮恵会長が第10代会長に就任

9月  
大雨災害の支援拠点として「災害ボランティアセンター」開設

12月  
「障害者福祉センター公式LINE」開設



一宮 恵 (いちみや さとし) 会長

四社協の動き



下野活き域ステーション

3月  
「よっかいち福祉の店イオン四日市尾平店」閉店

4月  
第5次地域福祉活動計画 策定

4月  
「地域拠点下野活き域ステーション」開設

4月  
本町プラザへの事務所移転(中地域包括支援センター・居宅介護支援事業所・訪問介護事業所)

7月  
熊本地震支援のため職員派遣

## コロナ禍における主な取組・影響①

### 令和2年の新たな事業や取組

- 第6次地域福祉活動計画 策定
- 坂部が丘地区拠点開設
- 生活福祉資金の特例貸付事業(2020.3-2023.9)
- ふれあいいきいきサロンの自粛に伴い、「小地域福祉活動の再開にむけた感染症拡大予防ガイドライン」の作成と「小地域福祉活動Reスタート応援パック(消毒液等の感染予防用品)」の配布
- 「福祉の店」で手作りマスクの販売



感染症拡大予防ガイドライン



小地域福祉活動Reスタート応援パック

### オンライン化・ICT化が進む

- 理事会評議員会や各種ネットワーク会議をWEB会議形式で開催

## コロナ禍における主な取組・影響②

### 令和3年の新たな事業や取組

- コロナ禍において速やかに事業の再開・継続を行うための感染症に対応したBCP(事業継続計画)を策定
- オンライン化・ICT化が進む
- Instagram「四日市市社会福祉協議会 地域福祉課」の開設
- YouTube「四日市市社会福祉協議会公式チャンネル」の開設



地域福祉課 Instagram



障害者福祉センター公式LINE

# 四日市市社会福祉協議会の会計報告

## 令和8年度予算概要

項目	予算額
受託金収入	7億1,263万円
介護保険収入	1億2,233万円
障害福祉サービス収入	2,543万円
補助金・交付金収入	1億9,914万円
共同募金配分金収入	2,772万円
会費・寄付金収入	817万円
その他の収入	1億5,562万円
合計	12億5,104万円

項目	予算額
介護保険関連事業	2億6,341万円
障害者関連施設等管理運営事業	3億8,637万円
地域福祉活動事業	3億9,837万円
高齢者、児童、母子・父子施設等管理運営事業	2,294万円
法人運営事業	1億5,966万円
その他の事業	2,029万円
合計	12億5,104万円

## 令和7年度決算概要

項目	決算額
受託金収入	6億9,477万円
介護保険収入	1億2,848万円
障害福祉サービス収入	1億7,025万円
補助金・交付金収入	2,733万円
収益事業収入	3,018万円
共同募金配分金収入	764万円
会費・寄付金収入	2,868万円
その他の収入	2億6,357万円
合計	13億5,090万円

項目	決算額
介護保険関連事業	3億2,188万円
障害者関連施設等管理運営事業	4億3,913万円
地域福祉活動事業	3億4,400万円
高齢者、児童、母子・父子施設等管理運営事業	2,265万円
法人運営事業	1億9,859万円
その他の事業	6,306万円
合計	13億8,931万円

※収支差額は前年度繰越金を充当しました

## 高校生・大学生・専門学生対象の ボランティア体験



# サマーチャレンジ2026 開催!



夏休みはボランティア活動に挑戦するチャンス!  
学校では出会えない学びや人とのつながりを体験しよう!



市内福祉施設  
での活動

ユニバーサル  
スポーツ体験

海岸清掃

### 事前説明会

※いずれかの回に  
参加してください

①令和8年7月18日(土) ②令和8年8月6日(木)

場所 市総合会館 4階会議室



問い合わせ先 四日市市ボランティアセンター

☎:059-354-8144 FAX:059-354-6486 ✉:y-vc@m3.cty-net.ne.jp

## 「親族後見人のつどい」のご案内 無料

親族で後見人・保佐人・補助人を受任している人や受任を検討している人、その他成年後見制度に関心のある人に向けて、専門職後見人によるミニ講座や座談会を開催します。ぜひご参加ください。  
また、サポートセンターでは成年後見制度に関する相談もお受けしています。  
不安や疑問など、お気軽にお問い合わせください。



開催日 令和8年8月19日(水) 13時30分～15時30分

場所 市総合会館 4階会議室 内容 ミニ講座、座談会

対象 親族で後見人・保佐人・  
補助人を受任している人、  
これから受任を検討している人

定員 20名

申込方法 電話またはFAX  
※要事前申込

申込締切 令和8年8月10日(月)

問い合わせ先 成年後見サポートセンター

☎:059-354-8144 FAX:059-354-6486(担当:桂山・山田)

## 受講生 募集

## ひとり親家庭のためのパソコン講座 無料

開催日 令和8年9月～令和9年2月(受講内容により異なります)

場所 よっかいちみなみパソコン教室  
(塩浜437/塩浜駅徒歩5分、駐車場あり)

対象 市内に在住・通勤されている  
ひとり親家庭の親で  
パソコンのスキルを身につけたい人。  
今までに当講座を受講していない人。

定員 5名(応募多数の場合は抽選)

申込締切 令和8年7月21日(火)



問い合わせ先 四日市市母子・父子福祉センター

☎:059-354-8277 FAX:059-354-8277 ✉:b-f.center@yokkaichi-shakyo.or.jp