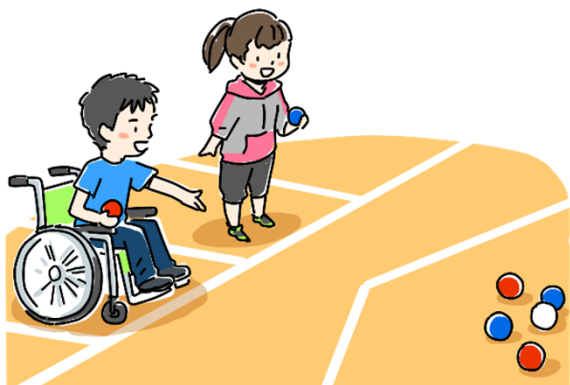


ボッチャ交流大会



障害の有無に関わらず、誰もが楽しめて競い合える「ボッチャ」。

パラリンピックの正式種目で、パリ大会でも銅メダルを獲得しましたね。市内の競技者と一緒に、競技の楽しさ、奥深さを体験しませんか？そして、競技者を応援しましょう！

日 時 令和8年 **2月21日(土)** 9:30～13:30
(終了予定)

場 所 相好サブアリーナ四日市(四日市市日永東1丁目3-3)
(旧：四日市市中央第2体育館)

持ち物 体育館シューズ、飲み物、軽食、タオル

試合形式 チーム戦(3名1組)のみ
予選リーグ、決勝トーナメントを実施
優勝、準優勝、3位チームを表彰します

定 員 32チーム
※市内参加チームを優先。応募多数の場合は抽選とさせていただきます。あらかじめご了承ください。

申 込



裏面「参加申込票」の内容を記載し、メールまたはFAXいただくか、QRコードを読み取り、申込フォームからお申込みください。

※締切 1月23日(金)

お問い合わせ

四日市市社会福祉協議会 ボランティアセンター

TEL 059-354-8144

FAX 059-354-6486

MAIL y-vc@m3.cty-net.ne.jp



初めての方も気軽に
ご参加ください！

≫FAX:059-354-6486

四日市市社会福祉協議会ボランティアセンター 行

『ボッチャ交流大会』参加申込票

チーム名		
代 表 者	(フリガナ)	
	名 前	
	メールアドレス またはFAX	
参加者①	(フリガナ)	年 代
	名 前	
	住 所	
	電 話	
	障 害 有 ・ 無 → サポート 有 ・ 無	
参加者②	(フリガナ)	年 代
	名 前	
	住 所	
	電 話	
	障 害 有 ・ 無 → サポート 有 ・ 無	
参加者③	(フリガナ)	年 代
	名 前	
	住 所	
	電 話	
	障 害 有 ・ 無 → サポート 有 ・ 無	

※市内参加チームを優先いたします。また、応募多数の場合は抽選とさせていただきます。あらかじめご了承ください。

※締切 1月23日（金）