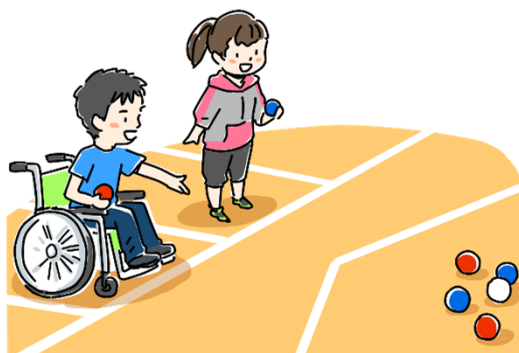


# ボランティアキャンペーン プレ ボッチャ 交流大会



日時

令和6年 2月24日(土)  
9:30~13:30

(終了予定)

場所

四日市市総合体育館  
多目的室1  
(四日市市日永東1丁目3-21)

参加費

無料

持ち物

体育館シューズ、飲み物、タオル

試合形式

チーム戦(3名1組)のみ  
予選リーグ、決勝トーナメントを実施  
優勝、準優勝チームを表彰します

定員

24チーム

※定員に達し次第、受付を終了させていただく  
場合がございます。予めご了承ください。

申込



裏面「参加申込用紙」の内容を記載し、メール、  
FAXいただくか、QRコードを読み取り、申込  
フォームからお申込みください。

申込フォーム

※締切 2月2日(金)

お問い合わせ

四日市市社会福祉協議会 ボランティアセンター

TEL 059-354-8144

FAX 059-354-6486

MAIL y-vc@m3.cty-net.ne.jp

障害の有無に関わらず、誰もが  
楽しんで競い合える「ボッチャ」。  
パラリンピックの正式種目で、  
次回のパリ大会でもメダル獲得が  
期待されています。市内の競技者  
と一緒に競技の楽しさ、奥深さを  
体験しませんか？そして、競技者  
を応援しましょう！

初めての方も気軽  
にご参加ください。



参加する方へのお願い

発熱や風邪の症状がある場合は、  
参加をご遠慮ください。

» FAX:059-354-6486

四日市市社会福祉協議会ボランティアセンター 行

# 『ボッチャ交流大会』参加申込票

代表者	(フリガナ)	
	名 前	
	メールアドレス またはFAX	
参加者①	(フリガナ)	年 代
	名 前	
	住 所	
	電 話	
	障 害 有 ・ 無 → サポート 有 ・ 無	
参加者②	(フリガナ)	年 代
	名 前	
	住 所	
	電 話	
	障 害 有 ・ 無 → サポート 有 ・ 無	
参加者③	(フリガナ)	年 代
	名 前	
	住 所	
	電 話	
	障 害 有 ・ 無 → サポート 有 ・ 無	

※締切 2月2日(金)